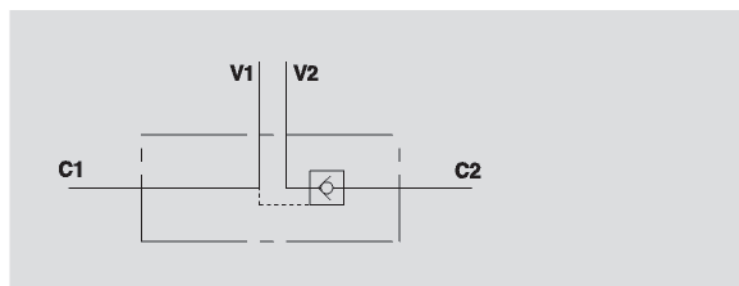
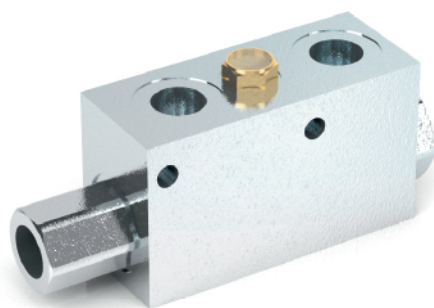


VALVOLE DI BLOCCO PILOTATE A SEMPLICE EFFETTO CON PILOTAGGIO SEPARATO

SINGLE PILOT OPERATED CHECK VALVES WITH SEPARATE PILOT

TIPO / TYPE
VBPSE PS

SCHEMA IDRAULICO
HYDRAULIC DIAGRAM



IMPIEGO:

Valvola utilizzata per bloccare in posizione un cilindro in un solo senso, consentendo il flusso in una direzione ed impedendolo in senso contrario fino a quando non viene applicata la pressione di pilotaggio. Il pilotaggio separato la rende insensibile alle contropressioni sulla linea V2. Se ne consiglia il montaggio su 2 o più cilindri in parallelo con una valvola di sequenza garantendo così una discesa del carico bilanciata e contemporanea.

MATERIALI E CARATTERISTICHE:

Corpo: alluminio, acciaio.
Componenti interni: acciaio temprato termicamente e rettificato.
Guarnizioni: BUNA N standard.
Tenuta: a cono guidato. Trafilamento trascurabile.

MONTAGGIO:

Collegare V1 e V2 all'alimentazione e C1 e C2 all'attuatore come indicato sullo schema.

USE AND OPERATION:

These valves are used to block the cylinder in one direction. The flow is free in one direction and blocked in the reverse one until pilot pressure is applied. Separated pilot enables the valve to be insensitive to the back pressure on line V2. Assembly on 2 or more parallel cylinders with a sequence valve to allow balanced and soft descent is highly recommended.

MATERIALS AND FEATURES:

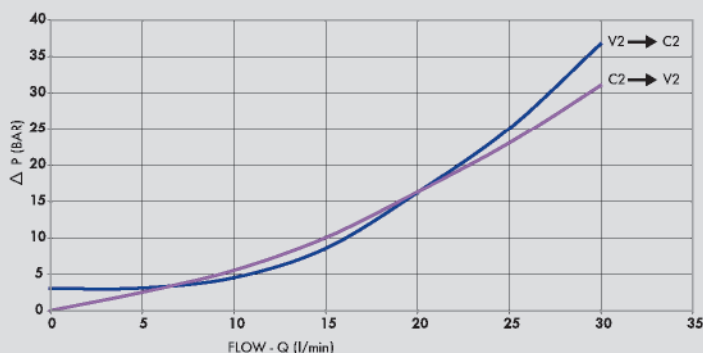
Body: aluminium, steel.
Internal parts: hardened and ground steel.
Seals: BUNA N standard.
Leakage: Guided poppet - negligible leakage.

CONNECTIONS:

Connect V1 and V2 to the supply and C1 and C2 to the actuator as indicated on the diagram.

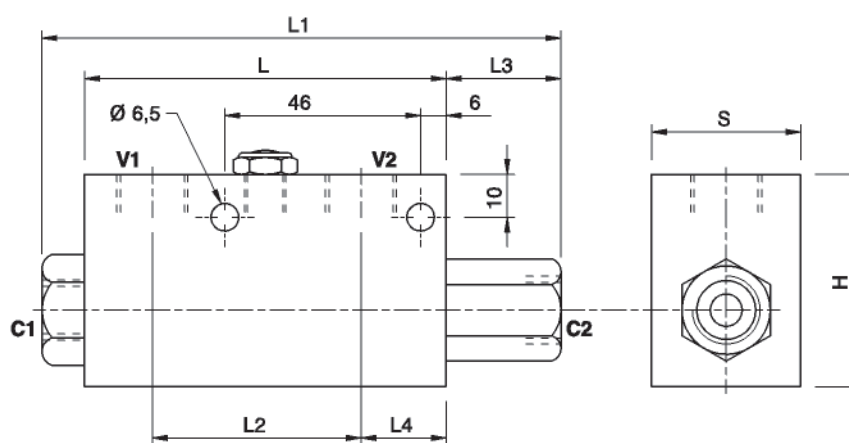
PERDITE DI CARICO PRESSURE DROP CURVE

Temperatura olio: 50° C - Viscosità olio: 30 cSt
Oil temperature: 50° C - Oil viscosity: 30 cSt

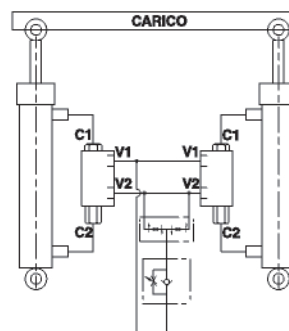




CODICE CODE	SIGLA TYPE	RAPP. PILOT PILOT RATIO	PORTATA MAX MAX FLOW l. / min	PRESSIONE MAX MAX PRESSURE Bar	PRESSIONE APERTURA CRACKING PRESSURE Bar
V0231	VBPSE 3/8" PS	1:12	35	350	3



**Schema di montaggio
Mouting diagram**



CODICE CODE	SIGLA TYPE	V1 - V2 C1 - C2 GAS	L mm	L1 mm	L2 mm	L3 mm	L4 mm	H mm	S mm	PESO WEIGHT kg
V0231	VBPSE 3/8" PS	G3/8"	85	122	49	27	20	50	35	0,690